

ÉTÉ 2026

# LES RENDEZ-VOUS DE LA DOUBBLE



**USINE**<sup>®</sup>  
— VÉGÉTALE —



# JUIN



## POINT D'INFORMATION DU SENTIER DEMAIN LA DOUBLE

Du lundi au vendredi de 9h à 17h — Réservation 06.82.09.51.36



**Tous les jours**  
**du 11 juin au 5 septembre**

### PARCOURS ÉPHÉMÈRE

du sentier *Demain la Double*, boucle de 1,8 km avec des œuvres d'art



**Le 12 juin**

### JOURNÉE COLLECTIVE FESTIVAL NATIONAL "LES NUITS DES FORÊTS"

Tables rondes, ateliers, bal trad — **Gratuit**  
Programme détaillé : [www.usinevegetale.fr](http://www.usinevegetale.fr)



**Le 13 juin**

### LES NUITS DES FORÊTS

spectacle-conférence, balade naturaliste et artistique, restauration sur place, concert Club Sandwich

Programme détaillé : [www.usinevegetale.fr](http://www.usinevegetale.fr)



**Le 17 juin**

### SPECTACLE GRRRRR

16h → 16h50 : spectacle de danse, C<sup>ie</sup> SYLEX dès 3 ans — **Prix libre**



**Le 20 juin**

### INITIATION AU DIDGERIDOO

18h → 21h — Horizonde dès 10 ans — **30 €**



**Le 25 juin**

### BALADE NATURE

9h → 11h : Sarah, la forêt qui danse — de 0 à 3 ans **Gratuit** — Départ depuis le parking de la mairie de Le Fieu



**Le 27 juin**

### SPECTACLE-CONFÉRENCE "LA VIE DES ARBRES MORTS"

11h → 12h : dès 6 ans **Cargo 209 — Gratuit**





# JUILLET

Bar et vente de glaces,  
restauration les jeudis  
sur réservation.

## POINT D'INFORMATION DU SENTIER DEMAIN LA DOUBLE

7j/7j de 10h à 18h — Réservation au 06.82.09.51.36 (spectacles, ateliers, balades, pique-niques)

*Tous les mercredis*

**YOGA EN FORÊT**

10h → 11h : 15 €

**MUSÉE NUMÉRIQUE  
MICRO-FOLIE**

10h → 17h :

VR et collections — **Gratuit**



*Le 16 juillet*

**FLEUVE SAUVAGE**

20h30 → Concert aux  
casques et conférence  
Labotanique — **Gratuit**



*Le 20 juillet*

**INITIATION**

**AU DIDGERIDOO**

18h → 21h — Horizonde  
dès 10 ans — **30 €**



*Le 23 juillet*

**RÉCITAL DE HARPE**

20h30 → Marianne Lecler  
dès 10 ans — **Gratuit**



*Le 29 juillet*

**IL ÉTAIT UN BOIS**

10h → 12h : Atelier artistique  
Ah ! Collectif — **15 €**

*Tous les jeudis*

**BALADE NATURE**

18h → 20h : avec animateur  
**Gratuit**

*Le 8 juillet*

**ATELIER VANNERIE**

14h → 17h30  
dès 12 ans — **50 €**

*Le 9 juillet*

**SOIRÉE KARAOKÉ**

20h30 → **Gratuit**

*Le 15 juillet*

**ATELIER  
PLANTES COMESTIBLES  
ET MÉDICINALES**

9h → 11h : 12 €



**Le 29 juillet**

**CARTE POSTALE  
SONORE**

18h → 20h : Atelier artistique  
Ah ! Collectif — 15 €

**Le 30 juillet**

**LA CRÉATION**

20h30 → Spectacle  
C<sup>ie</sup> La Populaire Dès 7 ans  
Gratuit



# AOÛT

Bar et vente de glaces,  
restauration les jeudis  
sur réservation.

**POINT D'INFORMATION DU SENTIER DEMAIN LA DOUBLE**

7j/7j de 10h à 18h — Réservation au 06.82.09.51.36 (spectacles, ateliers, balades, pique-niques)

**Tous les mercredis**

**MUSÉE NUMÉRIQUE  
MICRO-FOLIE**

10h → 17h :  
VR et collections — Gratuit

**YOGA EN FORÊT**

10h → 11h : 15 €



**Tous les jeudis**

**BALADE NATURE**

18h → 20h : avec animateur  
Gratuit



**Le 6 août**

**CINÉ**

**“AU FIL DE L'ISLE”**

20h30 → Syndicats Sietavi,  
SMBI et Grenouilles  
Productions — Gratuit

**Le 12 août**

**ATELIER ARTISTIQUE  
IL ÉTAIT UN BOIS**

10h → 12h  
Ah ! Collectif — 15 €

**ATELIER ARTISTIQUE  
CARTE POSTALE**

**SONORE**  
18h → 20h  
Ah ! Collectif — 15 €



**Le 13 août**

**NOUS LA FORÊT**

20h30 → Cirque  
C<sup>ie</sup> Kif Kif  
Dès 7 ans Gratuit



**Le 14 août**  
**ATELIER VANNERIE**

14h → 17h30  
dès 12 ans — 50 €



**Le 20 août**  
**VOYAGE SONORE**  
**AU SON DU DIDGERIDOO**

20h30 → Horizonde  
Gratuit

**Le 26 août**  
**ATELIER**  
**PLANTES COMESTIBLES**  
**ET MÉDICINALES**

9h → 11h : 12 €



**Le 27 août**  
**CINÉ "DANTZA"**

20h30 → Telmo Esnal  
Gratuit



SEPTEMBRE

**POINT D'INFORMATION DU SENTIER DEMAIN LA DOUBLE**

Du lundi au vendredi de 9h à 17h — Réservation 06.82.09.51.36

**Jusqu'au 5 septembre**  
**PARCOURS ÉPHÉMÈRE**

du sentier *Demain la Double*



**Le 5 septembre**  
**PETIT QUELQU'UN**

20h30 : théâtre  
C<sup>ie</sup> Syndicat d'Initiatives  
Dès 8 ans — Gratuit

**Le 24 septembre**  
**BALADE NATURE**

9h → 11h : Sarah, la forêt  
qui danse — de 0 à 3 ans  
Gratuit — Départ depuis le  
parking de la mairie de Le Fieu





# LE SENTIER ÉPHÉMÈRE DEMAIN LA DOUBLE

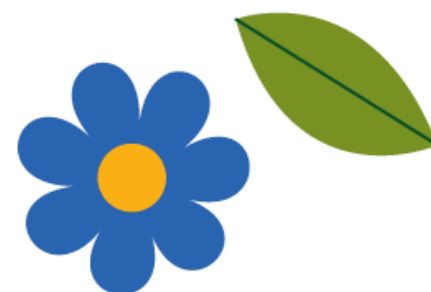


Le sentier **Demain la Double** est ouvert du **11 juin au 5 septembre 2026**. Déambulez entourés d'œuvres durant une balade d'une heure aux portes du bois de la CALi.

## 3 MODES DE VISITES SONT PROPOSÉS



→ **EN AUTONOMIE**  
en suivant les panneaux



→ **EN IMMERSION SONORE**

grâce à un parcours audio sur Izi Travel "Demain la double #3"  
(à télécharger en amont)



→ **EN VISITE GUIDÉE**

accompagnée par des animateurs tous les jeudis  
en juillet et en août

Ce sentier a été réalisé avec le soutien de la **Communauté d'Agglomération du Libournais (CALi)**, propriétaire de la parcelle, et de l'**Office National des Forêts (ONF)**, gestionnaire du site.

**NOUVEAUTÉ!** **LE GÉOCACHING,**  
**LA PLUS GRANDE CHASSE AU TRÉSOR**  
**DU MONDE, ARRIVE EN FORÊT DE LA DOUBLE !**

Parcourez les chemins, observez la nature, trouvez les caches et avancez de surprise en surprise. *Pour plus d'informations, venez nous voir à l'accueil.*

## MOBILITÉ

**Navettes gratuites les jeudis soirs** vers Le Fieu, depuis Coutras, Saint-Médard-de-Guizières, Saint-Seurin-sur-l'Isle, Les Églisottes-et-Chalaires — **Réservation obligatoire.**

## SOLIDARITÉ

**Dans les zones rurales, un lieu culturel est essentiel** : on s'y retrouve, on crée du lien, on partage spectacles, balades nature et moments collectifs. **Mais ces lieux sont fragiles** : financements en baisse, structures épuisées, risque de disparition. **La participation libre et consciente** aide chacun à les faire vivre.

5€

JE DÉCOUVRE

10€

JE SOUTIENS

15€

JE M'ENGAGE



LA CRÉATION



PETIT QUELQU'UN



SPECTACLE GRRRRR



FLEUVE SAUVAGE



## TIERS-LIEU USINE VÉGÉTALE

📍 **8 AU COMMUNAL, 33230, LE FIEU**

**ANNE-SOPHIE CONAN**  
coordinatrice

**OCÉANE VIGNAUD**

**Réservations** → Spectacles, concerts, balades nature, ateliers, restauration les jeudis soirs — **06.82.09.51.36**  
contact.cargo209@gmail.com

**SUIVEZ NOS ACTUALITÉS SUR : <https://usinevegetale.fr>**



TIERS-LIEU USINE VEGETALE



@ USINE\_VEGETALE

