

Cultivons
ici & maintenant
l'avenir !



CANTINE 209

USINE
— VÉGÉTALE —



Table des matières

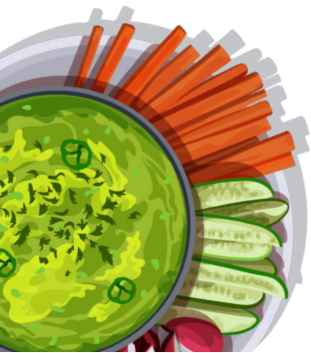
Cantine 209 - Espace ressource de proximité de l'Usine Végétale	P3
Présentation de l'écosystème associatif	P4
Activités proposées par Usine Végétale	P5
Zoom sur Cantine 209	P6
Nos engagements :	
La préservation de l'environnement	P7
La convivialité et le lien social	P8
L'alimentation responsable et locale	P9
Projections 2025	P10



Tiers-Lieu Usine Végétale

Un espace hybride de partage des savoirs et des cultures, qui place l'utilisateur au cœur des processus d'apprentissage, de production et de diffusion des cultures et des connaissances. Sa spécificité de Tiers-Lieu réside dans son ancrage au territoire créant un lieu de proximité, assurant à la fois des fonctions de solidarité et une participation culturelle active au-delà des pratiques et disciplines culturelles classiques. Sa gouvernance repose sur le principe de co-construction émanant d'un collectif ouvert, profondément ancré sur le territoire du Nord-Libournais.

Née en 2018, le Tiers-Lieu « Usine Végétale » s'est implanté sur la commune de Le Fieu avec la volonté de développer une offre culturelle, sociale et professionnelle en milieu rural. Depuis sa création, trois associations font vivre cet espace ouvert aux habitants. Impliquée sur ce territoire depuis désormais 6 ans, l'Usine Végétale contribue au développement d'activités, en coopération avec les acteurs du territoire (collectivités, associations, institutions, Tiers-Lieux, etc.) autour de 4 enjeux :



Présentation de l'écosystème associatif

Usine 209

Votre association, de développement de projets en Economie Sociale et Solidaire et de formation à l'écoconstruction.

Cantine 209

Votre espace ressource de proximité, lieu d'échanges et de partages où chacun peut développer ses idées et contribuer à un projet collectif sur son territoire.

Cargo 209

Votre association culturelle, qui promeut l'accès pour tous à une culture sociale et solidaire en milieu rural.

Radio Label Verte

Votre association de média de proximité, création de podcasts pour mettre en lumière le territoire et ses innovations ainsi que la solidarité en milieu rural.





Les activités proposées par le Tiers-Lieu Usine Végétale



Celles-ci sont à destination d'un large public : personnes seules et familles du territoire, personnes en situation de fragilité (séniors, personnes isolées, en situation de handicap, d'exclusion sociale ou professionnelle), mais aussi écoles et collèges, centres de loisirs et espaces Jeunes, EHPAD, porteurs de projets, jeunes actifs...

Ses principales actions sont :

Accueillir un large public au sein d'un espace partagé, convivial et ouvert sur l'extérieur : bar associatif, espace restauration sur événements culturels et professionnels, locations et mises à disposition d'espaces de travail, hébergement de professionnels, offre d'un espace numérique équipé avec accompagnement à la réalisation des démarches administratives, atelier de fabrication bois, soit 600 M2 de locaux ouverts sur un jardin d'expérimentation et un espace naturel préservé, à l'entrée de la forêt de la Double.

Animer des actions de sensibilisation autour de l'alimentation, de l'environnement et du bien-être : étapes maraîchères de produits frais et locaux, épicerie sèche en vrac, cuisine participative et ateliers cuisine, éco-jardinage, trocs de graines et de plantes, événements de mobilisation citoyenne ou d'éducation à l'environnement (Tous au compost ! – SERD – SEDD – Nuits des Forêts – Clubs et Camps Nature...), activités physiques et adaptées, activités de détente et de bien-être.

Créer et diffuser une offre culturelle et de médiation de proximité : spectacles vivants, résidences d'artistes, expositions, déploiement du musée numérique mobile Micro-Folie (en partenariat avec la ville de Coutras), conférences animées, ateliers d'éducation aux médias, animation de collectifs d'artistes pluridisciplinaires autour d'un projet commun, création de sentiers/parcours «Art et Environnement», sur site et hors les murs (établissements scolaires et extrascolaires, maisons de retraites et résidences pour personnes âgées, ...)

Coordonner et animer une plateforme dédiée à l'Économie Sociale et Solidaire : accompagnement de porteurs de projets, aide à la création d'activité dans le secteur de l'ESS, actions d'informations et de sensibilisation dans le cadre d'une intervention en consortium, au service d'un territoire.

Zoom sur Cantine 209

Un espace ressource de proximité



Située sur la commune de Le Fieu (560 habitants) et au sein du Tiers-Lieu Usine Végétale, CANTINE 209 est un espace ressource de proximité en milieu rural. Les activités développées contribuent à renforcer les liens au sein de la vie locale en offrant une diversité d'activités axées sur le bien-être, la nature, l'environnement et l'alimentation, en collaboration étroite avec les acteurs du territoire.

Qui sommes-nous ?

- Un bureau associatif composé d'une Présidente et d'une Trésorière
- Une équipe salariée avec une Coordinatrice et d'une étudiante en apprentissage
- Des adhérents
- Des bénévoles
- Des partenaires locaux

Au rythme des saisons, nous proposons des activités variées et inclusives, pensées avec et pour les habitants de notre territoire. Ainsi, nos objectifs sont de créer du lien, valoriser notre patrimoine et améliorer la qualité de vie de chacun(e), pour un territoire solidaire et dynamique.

- La préservation de l'environnement : notre objectif primordial
- La convivialité et le lien social : nos valeurs fondamentales
- L'alimentation responsable et locale : le pilier de notre action

Notre territoire est notre terrain de jeu : au jardin, en cuisine, autour de la table, en ou en pleine nature, nous œuvrons à expérimenter des solutions pour transformer nos pratiques et préserver notre environnement local.



La préservation de l'environnement

Le tiers-Lieu Usine Végétale est doté d'un parc riche en biodiversité composé d'un jardin de démonstration, d'une zone humide sauvage, le tout à l'orée de la forêt de la Double.

Cette implantation renforce nos propositions d'animations en lien avec la transition écologique afin de faire connaissance avec le monde du vivant.

Grâce au soutien de nos divers partenaires, nous pouvons mettre en place des animations avec une programmation à l'année sur différentes thématiques environnementales. Celles-ci permettent de connaître le monde du vivant que cela soit le sol, les arbres, les oiseaux ou les champignons.

Toutes ces animations sont renforcées par une transversalité d'actions avec le consortium associatif du Tiers-Lieu, riche en mixité de publics et fort de propositions.

Nos atouts

- La régularité de notre programmation sur le site de l'Usine Végétale
- Un partage intergénérationnel des connaissances sur la biodiversité locale
- La transversalité des actions du consortium associatif de l'Usine Végétale sur le vivant et la nature.



Nos activités

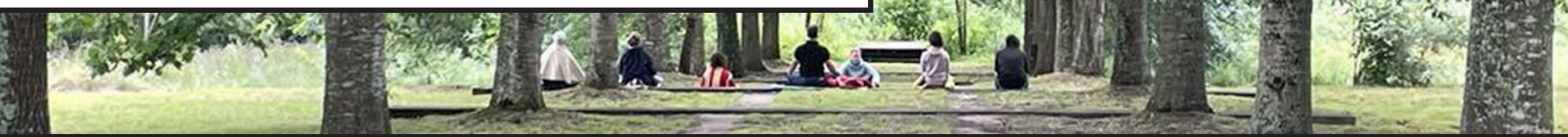
- Ateliers au jardin au gré des saisons
- Balades nature
- Conférences
- Animations scolaires et extra scolaires
- ...

Les acteurs locaux

- Jardins vivants
- SMICVAL
- La forêt qui danse
- ADN Conférence
- Le jardin des murmures
- Les Butineurs du Bonheur
- ...

Notre réseau est en constante construction et nous avons à cœur de développer nos liens avec les acteurs locaux.

La convivialité et le lien social



Notre programmation, tournée vers le bien-être, crée du lien social et combat l'isolement, particulièrement chez les personnes âgées, les jeunes et les nouveaux arrivants, souvent touchés par la solitude en milieu rural.

Grâce à notre intervention locale, nous sommes en mesure de réduire les inégalités d'accès aux activités et aux loisirs en proposant une offre diversifiée, en partenariat avec de nombreux acteurs du territoire. Nous avons à cœur de permettre à chacun de s'épanouir en proposant un large éventail d'activités accessibles à tous, tout en luttant contre l'isolement.

Nos activités

- Médi-Yoga
- Tai-ji
- Journées Bien-Être
- Cours de didgeridoo
- Accueil du dispositif PEPS :
Prescription d'Exercice Physique
pour la Santé

Les acteurs locaux

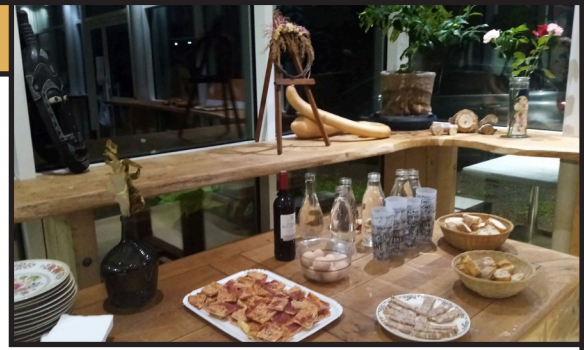
- Association Siel bleu
- Charlotta Thorden - Kinésithérapeute /
Professeure de Médi-Yoga
- Sylvia Raffa - Esthéticienne spécialisée
dans le massage
- Didier Michaud - Aidant Mieux Être
- Brigitte Micquet - Grivet - Energétique
traditionnelle Chinoise - Reflexiologie
- Margaux Rambourg - Professeure de Yoga
- Dorothée Marie - Professeure de Tai-ji

Nos compétences

- Aider aux démarches administratives dématérialisées
- Connaître le réseau d'acteurs du social et de la solidarité

Notre réseau est en constante construction et nous avons à cœur de développer nos liens avec les acteurs locaux

L'alimentation responsable et locale



Le territoire du Nord Libournais est confronté à des défis en matière d'accès à une alimentation saine et locale. Ces enjeux, à la croisée des problématiques sociales, économiques et culturelles, appellent des solutions concrètes et innovantes. Cantine 209 s'investit activement pour répondre à ces besoins à travers plusieurs initiatives complémentaires.

Cantine 209 met en avant l'éducation à l'alimentation comme levier essentiel de transition. Le plaisir de manger, l'apprentissage des saveurs, l'éducation au goût, le bien-être et la santé sont au cœur de ces actions. Cantine 209 essaime des pratiques d'alimentation équilibrée tout en valorisant la dimension sociale et culturelle des pratiques alimentaires.

Parmi ces propositions phares, le **café associatif** est un espace d'accueil chaleureux, ouvert à tous, propice aux rencontres et aux échanges. Il favorise les discussions autour des enjeux alimentaires et des solutions locales.

Proposée lors d'événements, séminaires ou formations organisés dans le Tiers-Lieu, la **restauration associative**, essentiellement végétale, invite à découvrir les produits locaux et de saison. Accessible uniquement sur réservation ou pour des occasions spéciales, cette activité vise à éveiller les consciences et les papilles sur l'importance de consommer autrement : privilégier des produits sains, locaux, sans gaspillage et sans déchet.

Les **ateliers de cuisine**, ouverts à tous, offrent un moment ludique et éducatif autour de pratiques culinaires simples, éthiques et durables. Ces animations, adaptées aux saisons et aux envies des participants, permettent d'explorer des recettes zéro-déchet, des techniques de conservation et des idées créatives pour cuisiner autrement.

Cantine 209 s'engage à donner de la visibilité aux initiatives et productions locales, à soutenir le développement des circuits courts, grâce à la mise en place des **étapes locales**, favorisant la vente de produits issus de producteurs de proximité.

Projections 2025

Notre priorité est de répondre aux besoins des habitants en cultivant une dynamique positive axée sur **l'échange** et **le partage**, dans une ambiance **chaleureuse** et **inclusive**.

Nous souhaitons que notre programmation continue d'évoluer au rythme des saisons et des partenariats avec les acteurs locaux, pour offrir des initiatives toujours plus riches et adaptées à notre territoire.



Cuisine PoP : Mieux Manger Pour Tous

Découvrir les saveurs de notre région et soutenir les producteurs locaux !

Nouvellement lauréat du dispositif Mieux Manger Pour Tous, qui soutient notre engagement auprès des producteurs, nous allons pouvoir développer un programme d'accompagnement dédié aux publics en situation de fragilité sur notre territoire, par le biais d'un accompagnement au changement de pratiques alimentaires.

Cette nouvelle expérimentation va permettre de créer ou de recréer du lien entre les producteurs locaux et les habitants avec pour objectif de faire tomber les barrières de certains préjugés.

L'alimentation a une place prépondérante dans notre société, elle incarne des cultures, des appartenances, des choix et des convivialités. Tout le monde a le droit d'avoir accès à une alimentation saine et locale, et cela n'est pas nécessairement plus onéreux.

Ils nous soutiennent :

- Direction régionale de l'économie, de l'emploi, du travail et des solidarités
- Bordeaux Mécènes Solidaires
- Fonds SEA, Pour la transition des territoires

Les acteurs locaux :

- Bocal en Vert
- Ah mais des légumes BIO
- La ferme des Jarouilles
- La ferme de Fromenteau
- Les jardins de la butée
- Pâtisserie de Sablons- Neda Vahedi
- Le verger du petit Laurent
- Couleur Café
- La ferme du Cluzet
- La Possiblerie
- La Ferme de Got
- Brasserie la Cistude
- AMAP de Coutras
- ...



Poursuite des actions d'éducation à l'environnement

En 2025, nous continuerons à proposer des ateliers et des animations d'éducation à l'environnement à destination du Grand Public.

Ces initiatives auront pour vocation de sensibiliser chacun à notre écosystème, tout en transmettant des pratiques simples et écoresponsables.

L'objectif

Permettre à tous de comprendre les enjeux environnementaux et de contribuer activement à la préservation de la biodiversité et des milieux naturels qui nous entourent.

Ils nous soutiennent :

- Département de la Gironde
- La Communauté d'Agglomération du Libournais
- L'Office National des Forêts
- La commune de Le Fieu

Les partenaires locaux :

- La forêt qui danse
- Les Butineurs du Bonheur
- ADN Conférence
- La Petite Fabrique d'Autonomie
- Jardins Vivants
- Cistude Nature
- Le Jardin des Murmures



Poursuite des actions dédiées aux seniors et aux familles

Fidèle à sa mission, CANTINE 209 continuera de rendre accessible une offre d'activités et d'accompagnements autour du bien-être et de la vie sociale. Ces actions visent à préserver la qualité de vie, l'autonomie, et l'inclusion sociale de tous pour prévenir les risques d'isolement en milieu rural.

Ils nous soutiennent :

- Département de la Gironde
- La Région Nouvelle-Aquitaine
- ARS Nouvelle-Aquitaine
- CARSAT AQUITAINE
- MSA GIRONDE
- CAF Gironde
- AGIRC et ARRCO
- Caisse Nationale de solidarité pour l'autonomie
- L'Assurance Maladie de Gironde
- Mutualité Française
- Agence nationale de l'Habitat

Les partenaires locaux :

- Association Siel bleu
- Didier Michaud - Aidant Mieux Être
- Charlotta Thorden - Kinésithérapeute / Professeure de Médi-Yoga
- Sylvia Raffa - Esthéticienne spécialisée dans le massage
- Brigitte Micquet-Grivet - Energétique traditionnelle Chinoise - Réflexologie
- Margaux Rambourg - Professeure de Yoga
- Dorothée Marie - Professeure de Tai-ji

Cantine 209

À travers ses initiatives, Cantine 209 incarne une dynamique collective visant à relever les défis sociétaux liés à l'alimentation et aux pratiques durables, inclusives et respectueuses des ressources locales.

Contacts

✉ cantine209@gmail.com

☎ 05.57.56.09.92

🌐 www.usinevegetale.fr

